

Snabbguide

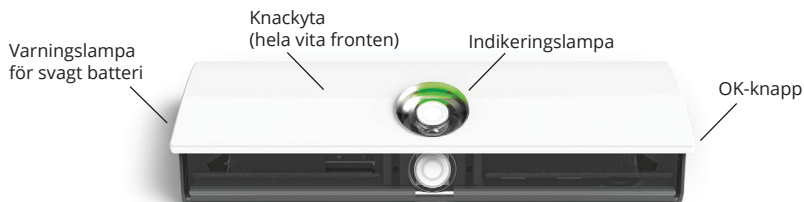
ANVÄNDNING SPISEC ADDON

Din spis har fått en spisvakt.
Den gör matlagningen säker och trygg.
Spisvakten bryter strömmen om du
skulle råka glömma plattan på.



Moveum AB // Box 470 // 791 16 Falun
info@moveum.se // tel 023-79 22 00

Värmevakt



Användning

Spisen/spishällen används som vanligt.

Vid fara

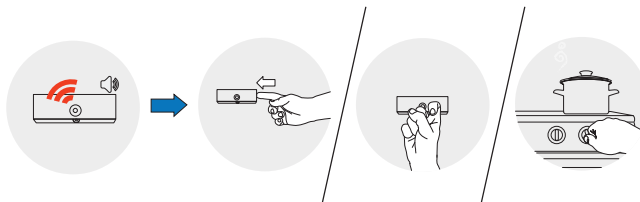
Om värmen på hällen/i kockärten skulle bli farligt hög indikerar Värmevakten med ljud och röda ljussignaler. Efter 15 sekunder bryter spisvakten strömmen till spisen/hällen.

Strömmen till spisen bryts även om:

- Hällen varit igång i 3 timmar - utan aktivitet.
- Hällen varit igång i 5 timmar - oavsett aktivitet.
- Ugnen ensamt varit igång i 12 timmar.

För att få tillbaka strömmen:

Tryck in **OK**-knappen på sidan av Värmevakten eller knacka på knackytan ett par gånger. Ovanstående kan också göras innan strömmen har brutits. Då ges möjlighet att kvittera ett falsklarm eller avstyra eventuell farlig situation och sedan fortsätta matlagningen. Med en viss inställning fås strömmen tillbaka bara genom att stänga av alla spisens egna reglage och vänta, Se *Bruks- Installationsanvisning* sidan 14.

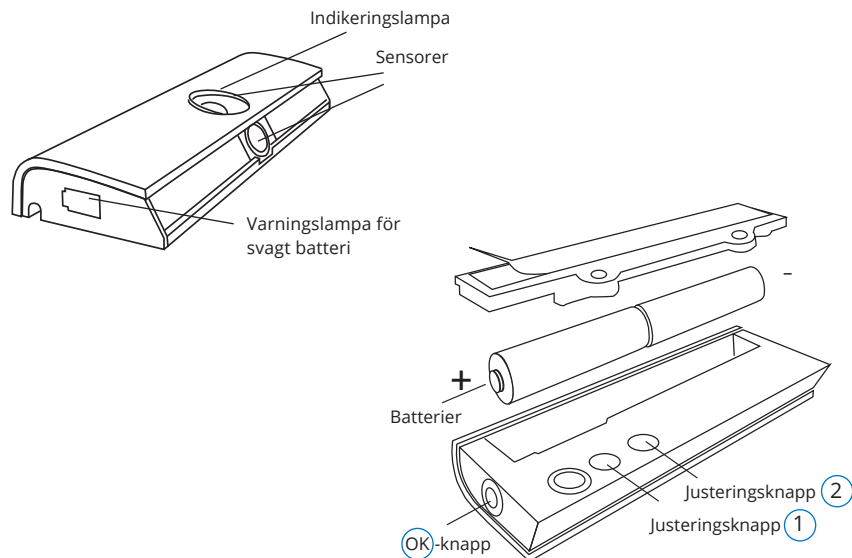


Gör följande om du vill kontrollera spisvaktens funktion.

- Starta en platta på hög effekt (kom ihåg kastrull om du har induktion).
- Tryck och håll in **OK**-knappen tills strömmen till spisen bryts.
- Tryck kort på **OK**-knappen igen. Indikeringslampan ska då blinka till grönt och spisen ska få tillbaka strömmen om spisvakten fungerar korrekt. Annars, se Vid driftstörningar på sid 3.

Batteribyte Värmevakt

Om varningslampan för svagt batteri blinkar eller om OK-knappen inte reagerar med ett pip och rött blink vid OK-knappen när man trycker på den är det dags att byta batteri. Lossa Värmevakten från den magnetiska fästplattan genom att ta tag i Värmevakten och bryt försiktigt utåt. Byt AA-batterierna. Använd bara alkaliska batterier. Duracell Ultra Power rekommenderas.



Vid driftstörningar: Tryck på **OK**-knappen och titta på indikeringslampan för att identifiera eventuella fel.

Indikeringslampan blinkar gult:

Blinkar en gång: Problem med sensorer.

Åtgärd: Byt ut Värmevakten.

Blinkar två gånger: Problem med värmevakten.

Åtgärd: Byt ut Värmevakten.

Blinkar tre gånger: Felplacerad Värmevakt

Sätt tillbaka Värmevakten på Fästplattan på väggen eller i fläkten och vänta. Inom 2 min går spisen att starta igen.

Indikeringslampan blinkar blått:

Blinkar en gång: Problem med den trådlösa anslutningen. Kontrollera så att brytarenheten är inkopplad korrekt. Värmevakten kan vara icke-parad med spisvakten.

Blinkar två gånger:

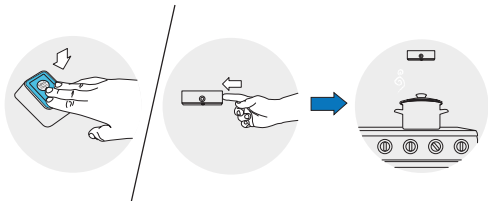
Problem med Brytarenheten. Tryck på **OK**-knappen och starta en platta i taget.

Blinkar tre gånger:

Brytarenheten är överhettad.

Låst läge / Barnlås

Låst läge / Barnlås ökar säkerheten kring spisen ytterligare. När det är aktiverat måste OK-knappen eller Spis Start tryckas på för att spisen ska kunna användas. Om man inte gör ovanstående innan man startar spisen så bryts strömmen till den efter fem sekunder. Efter matlagning aktiveras Låst läge / Barnlås igen automatiskt efter några minuter.

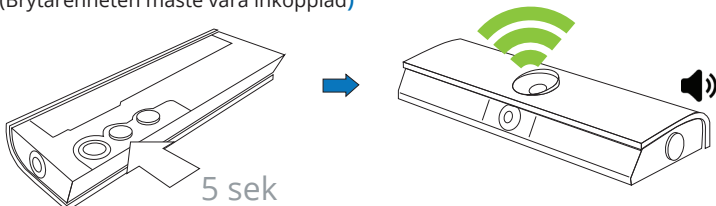


När Låst läge / Barnlås är aktivt måste du trycka på Spis Start eller på OK-knappen före matlagning.

(Om Funktionsknapp används är låst läge inställt som standard. Detta kan avaktiveras enligt nedan).

Aktivera Låst läge / Barnlås

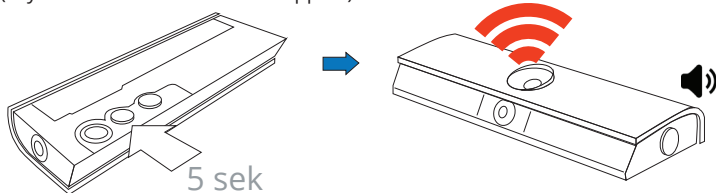
(Brytarenheten måste vara inkopplad)



Håll justeringsknapp ① intryckt tills du hör två höga ljudsignaler (**) varvid indikeringslampan blinkar grönt två gånger. Om Funktionsknapp används blir den i detta läge Start- och Återställningsknapp och precis som OK-knappen måste den tryckas på innan matlagning.

Avaktivera Låst läge / Barnlås

(Brytarenheten måste vara inkopplad)



Håll justeringsknapp ① intryckt tills du hör en låg ljudsignal (*) och indikeringslampan blinkar rött en gång. Om Funktionsknapp används blir den i detta läge enbart Återställningsknapp.